

A photograph of children playing a board game on a table. The game board is dark with various colored paths and illustrations. One child's hand is visible, moving a white piece on a path. Another child's hand is also visible, interacting with a piece on a different part of the board. The background is slightly blurred, showing other children and a red and white patterned object.

# — ★ ★ ★ — LEGENDIA PARC®

Brochure

★ ★ ★  
GROUPE  
★ ★ ★  
SCOLAIRES 2026

# LEGENDIA PARC

La visite de notre parc est une occasion unique de lier Nature (faune et flore), Pédagogie, Légendes et Art du spectacle..

Merci d'avoir choisi Legendia Parc pour votre sortie scolaire.



**40 hectares de nature**



**500 animaux  
60 espèces différentes**

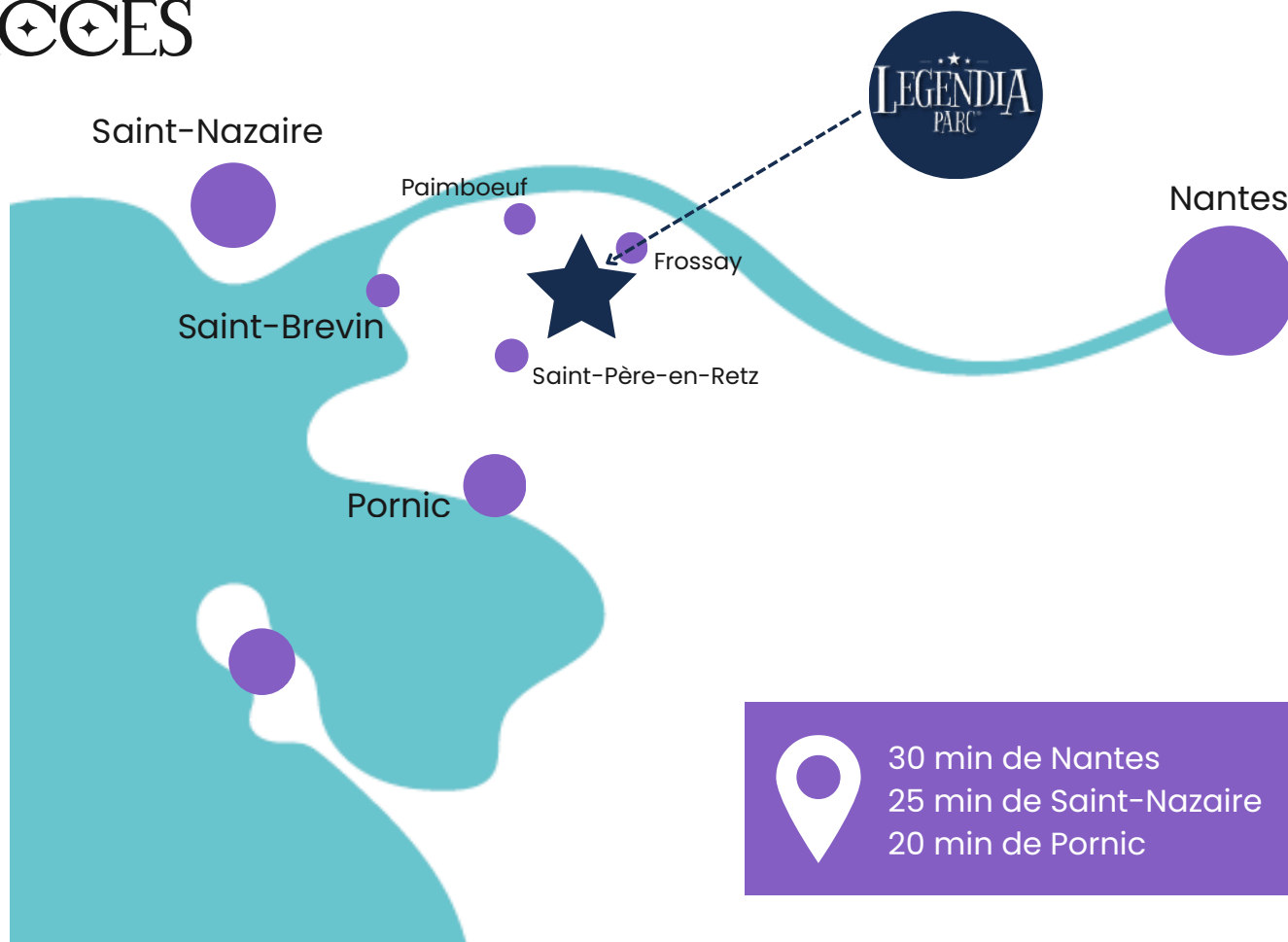


**Spectacles  
exceptionnels**



**Des saisons  
uniques**

## ACCÈS



**Parking Autocar  
gratuit**



**Aires de pique-nique  
à disposition au sein  
du Parc**

# INFORMATIONS PRATIQUES

Ce livret vous aidera à organiser votre visite et vous apportera également quelques pistes de travail sur diverses thématiques, pouvant être abordées en classe avant ou après votre visite.



## Parking Autocar gratuit et à proximité de l'accueil

Lors de votre réservation, n'hésitez pas à nous indiquer le nombre d'autocars prévus pour votre transport afin que nous anticipions votre stationnement.

**Conseil Transport : N'hésitez pas à vous regrouper entre classes et/ou écoles afin de compléter les autocars et ainsi réduire votre budget transport.**



## Aires de pique-nique à l'intérieur du Parc

En plein-air ou en chalet, profitez des nombreux espaces de pique-nique à votre disposition.

*Les trois chalets couverts, à disposition de nos visiteurs ne sont pas réservables à l'avance.*



Sanitaires et fontaines à eau,  
à l'entrée du Parc et au départ des boucles rouge et bleue.



## **A VOTRE ARRIVÉE**

- > Le responsable de groupe se présentera à l'accueil du parc en précisant le nombre d'élèves et d'accompagnateurs présents.
- > Le plan / programme de la journée lui sera remis et l'ensemble du groupe pourra ainsi accéder au Parc.
- > Une petite pause sanitaires et c'est parti pour l'Aventure !

# VOTRE JOURNÉE À LEGENDIA PARC

Entre parcours animaliers et spectacles légendaires, petits et grands profiteront d'une journée de découverte au coeur de la nature.

## LES TARIFS GROUPES

(à partir de 20 personnes payantes)

### DATES JAUNES Basse Saison

Enfant 3/12 ans	10€
Enfant + 12 ans	15€
Accompagnateur supplémentaire	19€90
Atelier Pédagogique	3€

### DATES VERTES Sans spectacles

Enfant 3/12 ans	7€
Enfant + 12 ans	9€
Accompagnateur supplémentaire	11€
Atelier Pédagogique	3€

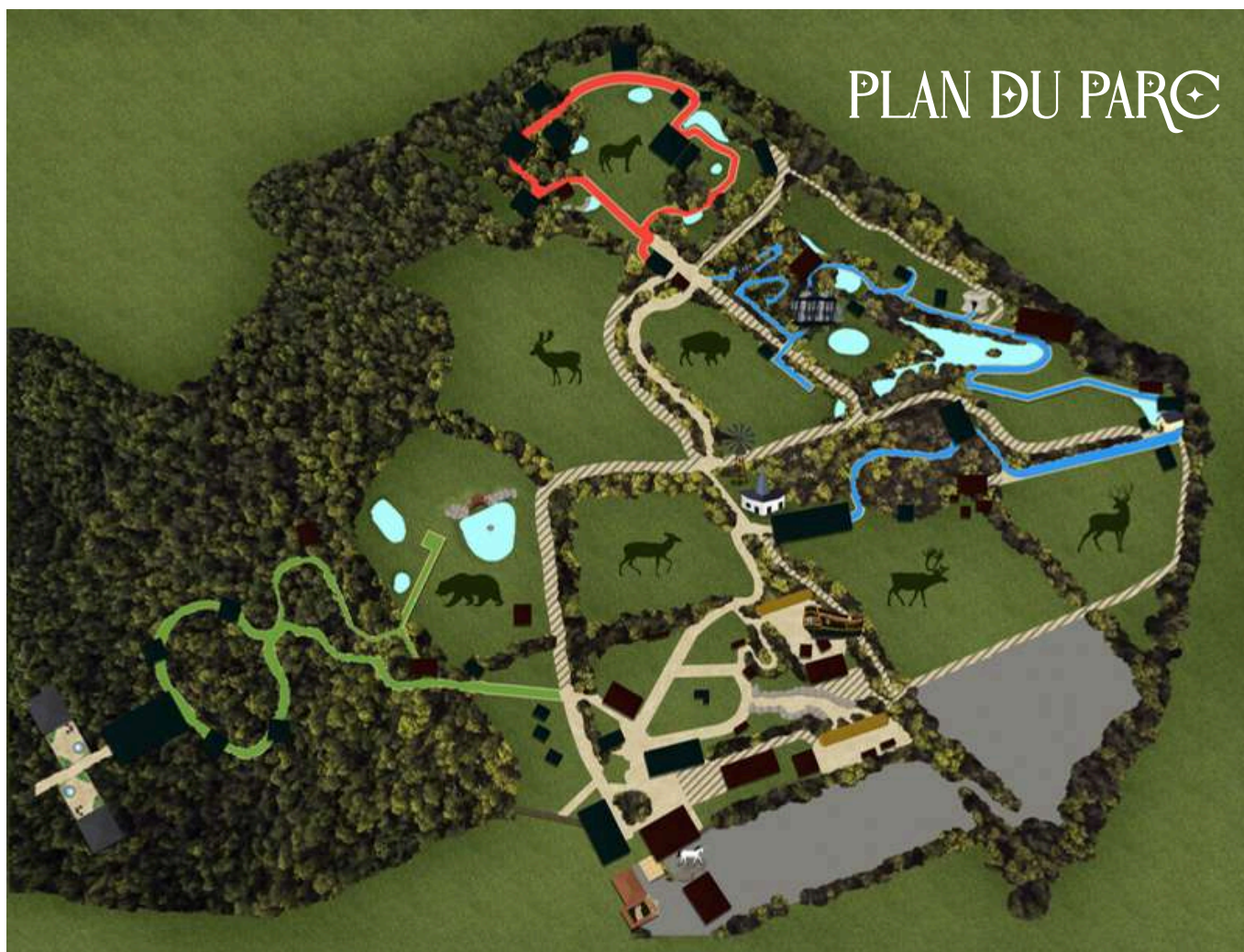
### VISITE DE NOËL

Enfant 3/12 ans	10€
Enfant + 12 ans	15€
Accompagnateur supplémentaire	19€90
Atelier Pédagogique	3€

### GRATUITÉS ACCORDÉES

1 accompagnateur adulte pour 6 enfants payants  
+ AESH / AVS  
+ conducteur(s) d'autocar(s)

## PLAN DU PARC



# SAISON 2026

**NOUVEAU**

**OUVERT  
TOUTE  
L'ANNÉE**

## CALENDRIER D'OUVERTURE \*

### Janvier

Lun	Mar	Mer	Jeu	Ven	Sam	Dim
				+	2	3
						4
5	6	7	8	9	10	11
12	13	14	15	16	17	18
19	20	21	22	23	24	25
26	27	28	29	30	31	

### Février

Lun	Mar	Mer	Jeu	Ven	Sam	Dim
						1
2	3	4	5	6	7	8
9	10	11	12	13	14	15
16	17	18	19	20	21	22
23	24	25	26	27	28	

### Mars

Lun	Mar	Mer	Jeu	Ven	Sam	Dim
						1
2	3	4	5	6	7	8
9	10	11	12	13	14	15
16	17	18	19	20	21	22
23	24	25	26	27	28	29
30	31					

### Avril

Lun	Mar	Mer	Jeu	Ven	Sam	Dim
			1	2	3	4
						5
6	7	8	9	10	11	12
13	14	15	16	17	18	19
20	21	22	23	24	25	26
27	28	29	30			

### Mai

Lun	Mar	Mer	Jeu	Ven	Sam	Dim
					1	2
						3
4	5	6	7	8	9	10
11	12	13	14	15	16	17
18	19	20	21	22	23	24
25	26	27	28	29	30	31

### Juin

Lun	Mar	Mer	Jeu	Ven	Sam	Dim
1	2	3	4	5	6	7
8	9	10	11	12	13	14
15	16	17	18	19	20	21
22	23	24	25	26	27	28
29	30					

### Juillet

Lun	Mar	Mer	Jeu	Ven	Sam	Dim
			1	2	3	4
						5
6	7	8	9	10	11	12
13	14	15	16	17	18	19
20	21	22	23	24	25	26
27	28	29	30	31		

### Août

Lun	Mar	Mer	Jeu	Ven	Sam	Dim
						1
						2
3	4	5	6	7	8	9
10	11	12	13	14	15	16
17	18	19	20	21	22	23
24	25	26	27	28	29	30
31						

### Septembre

Lun	Mar	Mer	Jeu	Ven	Sam	Dim
	1	2	3	4	5	6
7	8	9	10	11	12	13
14	15	16	17	18	19	20
21	22	23	24	25	26	27
28	29	30				

### Octobre

Lun	Mar	Mer	Jeu	Ven	Sam	Dim
			1	2	3	4
5	6	7	8	9	10	11
12	13	14	15	16	17	18
19	20	21	22	23	24	25
26	27	28	29	30	31	

### Novembre

Lun	Mar	Mer	Jeu	Ven	Sam	Dim
						1
2	3	4	5	6	7	8
9	10	11	12	13	14	15
16	17	18	19	20	21	22
23	24	25	26	27	28	29
30						

### Décembre

Lun	Mar	Mer	Jeu	Ven	Sam	Dim
	1	2	3	4	5	6
7	8	9	10	11	12	13
14	15	16	17	18	19	20
21	22	23	24	25	26	27
28	29	30	31			

\*Ce calendrier, édité au 14/08/2025, peut faire l'objet de modifications.

- DATES SANS SPECTACLES 13H / 17H  
**Accueil des Scolaires dès 9h30** pour une visite avec atelier pédagogique.
- BASSE SAISON 10H / 19H  
**Accueil des Scolaires dès 9H30**
- HAUTE SAISON 10H / 22H30
- HALLOWEEN 10H / 19H
- NOËL 10H / 19H

**TOUTE L'ANNÉE,**  
accès aux **parcours  
animaliers**, aux **univers  
légendaires**, à l'**aire de  
jeux** et aux **manèges**.

## LES PARCOURS ANIMALIERS

Promenez-vous sur nos trois parcours pédestres et découvrez plus de 500 animaux dans un cadre préservé. Les sentiers sont ombragés et accessibles aux personnes à mobilité réduite (accessibilité fauteuils roulants : quelques passages difficiles sur la boucle bleue).



**CHÂTEAULOUPS**

Boucle verte  
30 minutes\* de visite  
Environ 650m



**BOUCLE ROUGE**

1h\* de visite  
Environ 1km



**BOUCLE BLEUE**

1h30\* de visite  
Environ 1km300

\*Ces durées de visite sont données à titre indicatif. Prévoir une durée plus longue pour les classes de cycle 1.

Chaque enclos dispose d'un panneau pédagogique "Les Animaux de Legendia Parc" indiquant les informations relatives à l'espèce animale observée.

### Comment lire un Panneau Pédagogique ?

**LES ANIMAUX DE LEGENDIA PARC**

## Le Loup du Canada

🇬🇧 The Northwestern Wolf

Le Loup du Canada est une sous-espèce du Loup Gris commun. De part sa taille et son poids c'est le plus imposant des Loups. On le retrouve essentiellement au nord-ouest du Canada, en Alaska ainsi que dans le parc du Yellowstone aux Etats-Unis.

Son anatomie est adaptée aux grands froids : ses pattes sont larges pour faciliter les déplacements dans la neige et ses oreilles sont petites pour limiter les pertes de chaleur.

🇬🇧 The Northwestern Wolf is a subspecies of the Common Gray Wolf. Because of its size and weight it is the largest of the Wolves. It is found mainly in northwestern Canada, Alaska and Yellowstone Park in the United States.

Its anatomy is adapted to cold weather: its paws are wide to facilitate movement in the snow and its ears are small to reduce heat loss.

**Statut de conservation**  
EX EW CR EN VU NT LC  
Préoccupation mineure

**Le Loup du Canada** ← **ESPÈCE ANIMALE**

**Classe**  
Mammifères ← **INFORMATIONS GÉNÉRALES**

**Ordre**  
Carnivores

**Famille**  
Canidés ← **CLASSIFICATION**

**Nom scientifique**  
*Canis lupus occidentalis*

**LE SAVIEZ-VOUS ?**  
Le Loup du Canada est aussi appelé Loup Noir. Son pelage peut cependant varier du gris au noir profond selon l'environnement dans lequel il vit. Moins son habitat contient de végétation et plus son poil sera clair.

**PHOTO** →

**RÉPARTITION GÉOGRAPHIQUE** →

**STATUT DE CONSERVATION** →

**BANDEAU D'INFORMATIONS GÉNÉRALES**

Massifs forestiers, toundra, taïga	Carnivore : cervidés, petits mammifères,...	♂ 70-80 cm ♀ 160-165 cm	♂ 50-60 kg ♀ 35-40 kg	10 ans (à l'état sauvage) 15 ans (en captivité)	2 mois	5-6 petits
<b>Habitat</b>	<b>Alimentation</b>	<b>Taille</b>	<b>Poids</b>	<b>Longévité</b>	<b>Gestation</b>	<b>Portée</b>

## LES PARCOURS ANIMALIERS

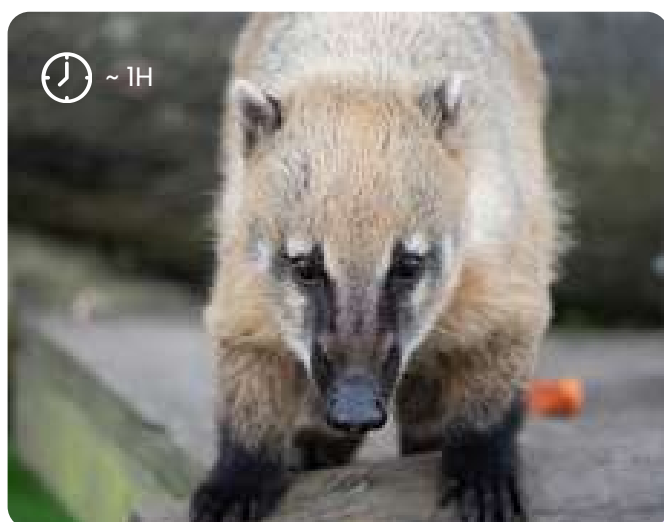
Promenez-vous sur nos trois parcours pédestres et découvrez plus de **500 animaux** dans un cadre préservé.



### CHÂTEAULOUPS (boucle verte)

Moutons Racka, Ours, Loups gris,

Lynx de Sibérie, Buses de Harris, Loups Gris, Loups Arctiques, Loups du Canada, Hiboux Grand Duc, Chouettes Effraie, Chouette hulotte, Harfangs des neiges



### BOUCLE ROUGE

Daims, Moutons Jacob, Chevaux de trait, Renards roux, Sangliers, Fouine, Furets, Octodons, Cerfs du Père David, Chevreuils, Buffles d'eau, Cariamas Huppés, Capybaras, Canards Mandarin, Canards Carolin, Lama, Alpagas, Cochons du Vietnam, Servals, Coatis, Loup à crinière



### BOUCLE BLEUE

Renards polaires, Puma, Loutres, Mouffettes, Ratons laveurs, Bisons, Cerfs Sika du Japon, Wapitis, Cygnes blancs, Ânes nains, Poney, Shetland, Zébus, Moutons Ouessant, Moutons Somali, Cochons d'Inde, Oies, Cigognes, Cerfs Élaphe, Wallabies, Paons, Rennes

## LES SPECTACLES

Découvrez nos créations originales, inspirées des contes et légendes du Pays de Retz, jouées en direct par notre équipe de comédiens. Des spectacles adaptés à tous les âges !  
*Les spectacles et horaires indiqués sont susceptibles d'être modifiés.*

### LA PRODIGIEUSE ÉCOLE DE LEGENDIA



Cycles 1



Représentation à 13h15 et 17h15



Animaux sur scène : Non

Un chasseur de dragons, à la recherche d'une machine pour les apprivoiser, rencontre la Maitresse de la Prodigieuse école de Legendia accueillant un nouvel élève, un petit dragon, qui a peur d'effectuer sa première rentrée...

**Genre du spectacle :**  
pédagogique

**NOUVEAUTÉ 2026**



### LE COMPTOIR DES LÉGENDES



Tous Cycles



Représentation à 13h15 et 17h15



Animaux sur scène : Non

Notre Pwankh, bibliothécaire, administrateur, greffier en tout genre connaît tout sur les contes et légendes. Avec humour, il va vous embarquer dans une incroyable aventure pour vous raconter l'histoire de la fameuse Cité Engloutie.

**Genre du spectacle :**  
participatif - humoristique -  
burlesque

**Pistes pédagogiques :**  
contes, légendes, humour



### LE MYSTÈRE DE THÉRION



Cycles 2 à 4



Représentation à 11h et 18h



Animaux sur scène : Oui

En 1923, le plus célèbre des frossetains, l'aviateur Alexis Maneyrol a disparu. Pti-Loop son apprenti va subir l'intrusion de personnages hauts en couleurs dans son atelier. Ils sont à la recherche d'un trésor caché...

*Présence des Chiens-Loups sur scène durant le spectacle.*

**Genre du spectacle :**  
enquête - comédie d'intrigue -  
chant

**Pistes pédagogiques :**  
aviation, années folles,  
astronomie (constellations)



## LES SPECTACLES

### LE ROYAUME OUBLIÉ



Tous Cycles



Représentation à 14h15



Animaux sur scène : Oui

Lors du solstice d'hiver, un jeune paysan fait la rencontre d'une Princesse féerique et d'une drôle de chèvre... Afin de veiller à l'équilibre entre le jour et la nuit, la Princesse lui fait alors la promesse de toujours revenir en lui offrant son Sceptre de Vie. Mais un jour, la Princesse disparaît et un lugubre personnage, convoitant lui aussi ce sceptre magique, franchit à son tour le passage du Royaume Oublié...

**Genre du spectacle :**

aventure - féerie - humour -  
combat - chant.

**Pistes pédagogiques :**

légendes - personnages  
fantastiques - animaux de la ferme



### LE PASSEUR D'AURORE

*ATTENTION : ce spectacle est programmé en fin de journée. Prévoir un départ à 17h30 pour y assister.*



Cycles 2 à 4



Représentation à 15h45



Animaux sur scène : Oui

Jeanne De Belleville, la première femme pirate française et son équipage viennent d'échouer sur l'île d'Aurora. Les naufragés vont alors combattre un Maître maléfique, régnant en tyran, et vont s'évertuer à rallumer la flamme du Légendaire Passeur d'Aurore...

*Vol de Rapaces au-dessus des gradins durant le spectacle.*

**Genre du spectacle :**

aventure - action - combats

**Pistes pédagogiques :**

piraterie, Costumes d'époque  
(XIVème siècle)



**Pour une meilleure organisation, nous vous demandons de vous présenter au minimum 15 min avant le début du spectacle.**

**Le plan et les horaires de spectacle vous seront remis à votre arrivée au Parc.**



# ATELIERS PÉDAGOGIQUES

Nous vous présentons ici, la liste des ateliers pédagogiques que nous proposons aux groupes scolaires, allant du cycle 1 au cycle 4.

Ces ateliers sont adaptés aux différents cycles et âges des enfants. Ils ont été élaborés par l'équipe pédagogique, sous conseils de professeurs des écoles, afin d'apporter un complément à la découverte de notre Parc.



De 20 et 40/50 élèves maximum par atelier



Atelier encadré par un animateur-soigneur du Parc



Durée de l'atelier : de 45 minutes à 1H



En cours de validation par l'académie de Nantes

*Les ateliers sont sur réservation uniquement, en fonction des disponibilités.*

- Les ateliers sont proposés les lundis, mardis, jeudis et vendredis, en dehors des vacances scolaires.
- 4 à 5 créneaux horaires disponibles par jour. Les horaires des ateliers sont fixes et ne peuvent en aucun cas être modifiés.

*Pour aller plus loin...Notre équipe pédagogique vous propose une liste d'ouvrages de références pour approfondir les sujets abordés en atelier (sur demande).*

## CYCLE 1 avec animateur



Classes : PS / MS / GS



Durée : 45 minutes



Effectif : de 20 à 50 enfants

### "QUE MANGES TU ?"



#### Initiation aux régimes alimentaires des animaux

Certains animaux mangent des légumes, d'autres du poisson, des fruits et parfois un peu de tout... Lors de cet atelier, les enfants apprendront à identifier les différents régimes alimentaires de quelques espèces animales du parc : Loutres, Ratons-laveurs, Bisons et Wapiti.

### "LOUP, QUI ES-TU ?"



#### Découverte du Loup

En abordant les notions de meute, d'environnement (climat froid / tempéré), de tanière... les enfants en apprendront davantage sur cet animal si mystérieux. En fin d'atelier, profitez d'une lecture de conte en Kamishibai, pour aborder l'aspect légendaire de cet animal.

# ATELIERS PÉDAGOGIQUES

## CYCLE 2 avec animateur



Classes : CP / CE1 / CE2



Durée : 1 heure



Effectif : de 20 à 50 enfants

### “ENTRE POILS ET PLUMES”



#### Apprentissage Oiseaux et Mammifères

L'objectif de cet atelier est de comprendre et d'assimiler les différences entre les mammifères et les oiseaux en observant les animaux du Parc. Supports pédagogiques à disposition : plumes et poils.

### “LES MAMMIFÈRES ET LEURS MILIEUX”



#### Comprendre l'adaptation des animaux à leurs milieux

En observant les caractéristiques physiques des mammifères, les enfants tenteront de deviner le milieu naturel de chaque espèce observée (forêt, prairie, rivière...).

## CYCLE 2 et 3 en autonomie



Classes : CP à CM2



Durée : 1h30/2h

**NOUVEAU**

### “TOUS À LA RESCOUSSE DE NAO”

Munis d'une mallette pédagogique et guidés par leurs accompagnateurs, les enfants partiront à la rencontre des animaux. En collectant des indices, ils devront résoudre l'énigme des mystérieuses “crottes” découvertes par Nao l'Ours, dans son espace de vie.

1 Mallette = 20 élèves



## CYCLE 3 et 4 avec animateur



Classes : CM1 à la 3ème



Durée : 1 heure



Effectif : de 20 à 40/50 enfants

### “LES GRANDS PRÉDATEURS”



#### Les prédateurs : Ours, Lynx, Loups

Qu'est-ce qu'un prédateur ? Son environnement, son régime alimentaire, ses empreintes et les menaces de ces espèces. Au plus près des prédateurs du parc, les élèves approfondiront leurs connaissances et valideront les notions abordées.

### “LES CERVIDÉS D'EUROPE ET DU MONDE”



#### Les Cervidés, ces animaux majestueux

Qu'est ce qu'un Cervidé ? Quels sont ses particularités physiques ? Comment les différencier ? Après l'observation des espèces de Cervidés du Parc (Cerf du Père David, Daim, Renne...), les élèves seront en mesure de résoudre l'énigme du “Mur des Bois”.

# FICHES TECHNIQUES ANIMAUX

Ces fiches techniques réalisées par notre équipe de soigneurs animaliers et d'animateurs, vous sont proposées en tant que base de travail. Pour chaque espèce, sont indiquées : la classification, les caractéristiques physiques (poids, taille, gestation...) et de nombreuses autres informations.



## LES CARNIVORES

Serval, Lynx, Loup

Envie d'étudier les Loups ?  
Optez pour l'Atelier Cycle 1  
"Loup, qui est-tu?" ou Cycle 3-4  
"Les Grands Prédateurs"



## LES CERVIDÉS

Cerf Élaphe, Chevreuil, Daim

Envie d'étudier les Cervidés ?  
Pensez à l'Atelier Cycle 3-4 "Les  
Cervidés d'Europe"



## LES OISEAUX

Buse de Harris, Hibou Grand-Duc, Cariana Huppé

Envie d'étudier les Loups ?  
Pensez à l'Atelier Cycle 2  
"Entre poils et plumes".

## LES CARNIVORES



### SERVAL

*Leptailurus serval*



Classe : Mammifère  
Ordre : Carnivores  
Famille : Félidés

Taille : 85 à 110 cm  
Poids : 9 à 20 kg  
Gestation : 2 mois  
Portée : 1 à 4 petits  
Maturité sexuelle : 2 ans  
Longévité : 15-20 ans

Habitat : Afrique



### LYNX

*Lynx*



Classe : Mammifère  
Ordre : Carnivores  
Famille : Félidés

Taille : 50 à 75 cm au garrot  
Poids : 15 à 25 kg  
Gestation : 2 mois  
Portée : 1 à 4 petits  
Maturité sexuelle : 2-3 ans  
Longévité : 15-20 ans

Habitat : Eurasie



### LOUP

*Canis Lupus*



Classe : Mammifère  
Ordre : Carnivores  
Famille : Canidés

Taille : 60 à 80 cm au garrot  
Poids : 30 à 40 kg  
Gestation : 2 mois  
Portée : 1 à 8 petits  
Maturité sexuelle : 2 ans  
Longévité : 10 ans

Habitat : Hémisphère nord

# FICHES TECHNIQUES ANIMAUX

## LES CERVIDÉS



### CERF ÉLAPHE

*Cervus elaphus*



Classe : Mammifère  
Ordre : Cetartiodactyles  
Famille : Cervidés

Taille : 1.20 à 1.50m  
Pds : 90 à 130 kg ♀ / 160 à 230kg ♂  
Gestation : 8 mois  
Portée : 1 petit  
Sevrage : 2 ans  
Mat. sex. : 2 à 3 ans ♀ / 9 ans ♂  
Longévité : 15 ans  
Habitat : Europe



### CHEVREUIL

*Capreolus capreolus*



Classe : Mammifère  
Ordre : Artiodactyles  
Famille : Cervidés

Taille : 55 à 80 cm  
Poids : 15 à 35 kg  
Gestation : 9 mois  
Portée : 2 petits 75% du temps  
Sevrage : 8 à 12 semaines  
Maturité sexuelle : 2 ans  
Longévité : 10 à 12 ans  
Habitat : Europe



### DAIM

*Dama dama*



Classe : Mammifère  
Ordre : Artiodactyles  
Famille : Cervidés

Taille : 1.40 à 1.60m  
Poids : ♀ 35 à 60kg / ♂ 55 à 100kg  
Gestation : 8 mois  
Portée : 1 petit  
Sevrage : 2 ans  
Maturité sexuelle : 18 mois  
Longévité : 15 à 20 ans  
Habitat : Europe

## LES OISEAUX



### BUSE DE HARRIS

*Parabuteo unicinctus*



Classe : Oiseau  
Ordre : Accipitriformes  
Famille : Accipitridés

Taille : 45-59 cm  
Poids : 735-800g ♂ / 1 à 1,1 kg ♀  
Incubation : 35 jours  
Ponte : 2 à 4 oeufs  
Longévité : 14 ans

Habitat : Amérique



### HIBOU GRAND DUC

*Bubo bubo*



Classe : Oiseau  
Ordre : Strigiformes  
Famille : Strigidés

Taille : 75 cm  
Poids : 1750 à 4200 g  
Incubation : 31 à 36 jours  
Ponte : 1 à 4 petits  
Longévité : 20 ans

Habitat : Europe



### CARIAMA HUPPÉ

*Cariama cristata*



Classe : Oiseau  
Ordre : Cariamiformes  
Famille : Cariamidés

Taille : 90 cm  
Poids : 1500 g  
Incubation : 25 à 30 jours  
Ponte : 2 oeufs  
Longévité : 30 ans

Habitat : Amérique du Sud



Noël à Legendia Parc 



# Noël à Legendia Parc



Noël à Legendia Parc c'est l'occasion de venir célébrer les fêtes de fin d'année avec vos élèves.

## Dates réservées aux Scolaires :

jeudi 18 Décembre 2025

Jeudi 17 Décembre 2026



Adapté à tout âge



Décorations et illuminations féériques



Spectacle thématisé



Village de Noël



## Le spectacle

Plongez dans l'univers de Noël avec un Spectacle interprété en direct par notre troupe de comédiens ! Un spectacle inédit, conçu pour petits et grands.



## Les Animaux

En balade à travers la forêt, partez à la rencontre des animaux du Parc et observez notamment l'espèce emblématique de Noël : les Rennes.

## Rencontre avec le Père Noël

Profitez d'un moment privilégié pour les enfants ! La rencontre avec le Père Noël, au sein de son Chalet forestier, reste un souvenir inoubliable.



# LEGENDIA PARC®

## Pré-visite gratuite

Afin de préparer au mieux votre sortie scolaire, nous offrons la gratuité aux enseignant(e)s pour une date de visite au choix.

## CONTACT

SERVICE COMMERCIAL  
Caroline Meunier  
02 40 39 75 06 – 07 84 53 37 62  
[commercial@legendiaparc.com](mailto:commercial@legendiaparc.com)



[Legendiaparc.com](https://www.legendiaparc.com)